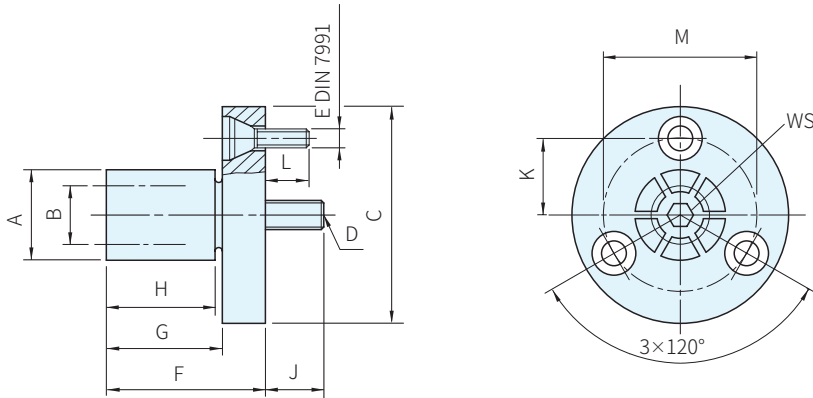


RoHS



材質	處理
鋼	表面硬化



品號	A	B MIN.	C -0.05	D	E	F	G	H	J	K	L	M	WS	起始扭力 MAX.Nm	夾持力 KN	質量 g	庫存
23340.0104	12.4	8.0	29.72	M4	M3	21.8	16.0	15.0	8	10.50	6	21.0	3	3.5	3	50	△
23340.0106	14.2	12.2	31.50	M6	M3	24.9	19.0	15.0	12	11.55	6	23.1	5	12.0	6	65	△
23340.0108	20.0	13.5	37.50	M8	M3	24.9	19.0	15.0	14	14.50	6	29.0	6	24.0	8	105	△
23340.0111	27.0	18.0	50.00	M10	M4	28.6	22.2	17.5	17	19.70	7	39.4	8	42.0	13	200	△
23340.0112	35.3	25.4	56.00	M12	M4	31.8	25.4	20.6	21	22.75	7	45.5	10	105.0	15	320	△
23340.0116	51.0	30.0	75.50	M16	M5	39.6	31.8	27.0	22	31.95	11	63.9	14	200.0	26	760	△
23340.0118	77.0	30.0	107.50	M16	M6	45.5	37.6	32.3	20	46.25	12	92.5	14	200.0	26	1750	△

SP 特長

- ・此產品使用者可再加工(車床/銑床)至需求孔位的直徑
- ・加工之前需要注意的是，它將會在需求孔位直徑的基礎上，擴張約0.1mm

訂貨： 交期： 天

23340.0104

WA 注意

- ・ 1KN=101.972kgf

EX 使用例